



11 lutego 2024 r.

# Światowy Dzień Chorego

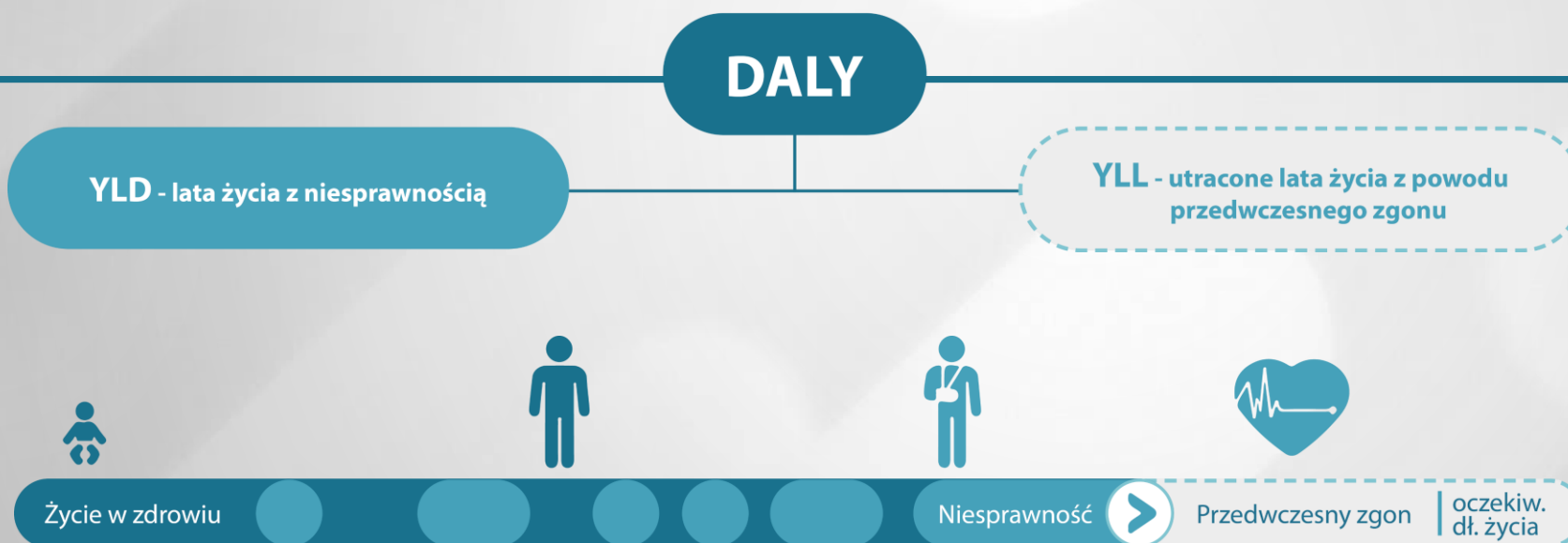


# DALY podstawowym wskaźnikiem badania GBD

**Wskaźnik DALY** - jest sumą liczby utraconych lat życia z powodu przedwczesnego zgonu (*years of life lost* – YLL) oraz liczby lat przeżytych w niesprawności (*years of life with disability* – YLD).



AOTMiT



**Wystąpienie choroby u osoby zdrowej niesie ze sobą dwa możliwe skutki:**

- przedwczesny zgon (jako skutek istniejącej choroby), YLL;
- obniżenie jakości życia (niesprawność o różnym stopniu w zależności od choroby), YLD.

W 2019 roku suma obciążenia chorobowego wyrażona utratą lat życia w zdrowiu (DALY) w Polsce wyniosła 12,7 mln z czego u mężczyzn było to blisko 7 mln, a u kobiet 5,7 mln.

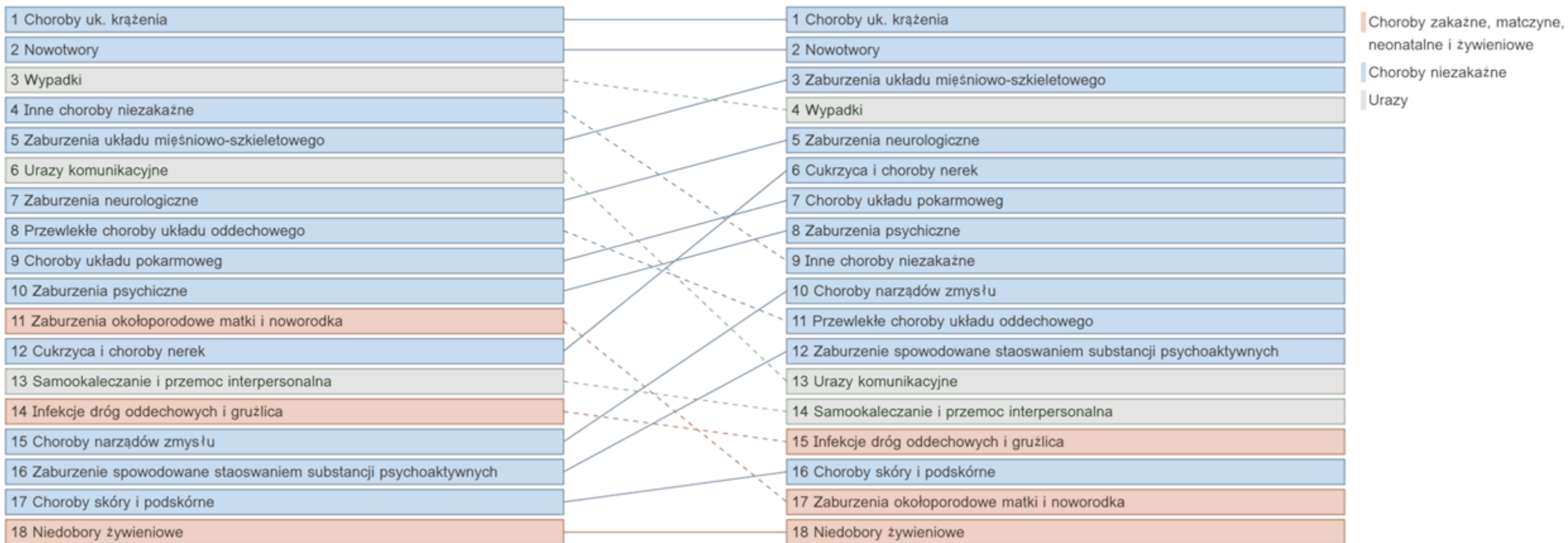
Największy udział w obciążeniu chorobowym miały choroby układu krążenia (22,87%) i nowotwory (21,34%). Podczas gdy obciążenie nowotworami pomiędzy rokiem 1990 a 2019 zwiększyło się (o 23%) przy jednoczesnym zmniejszeniu obciążenia chorobami układu krążenia (o 28%), choroby układu krążenia nadal pozostały na szczycie rankingu problemów zdrowotnych negatywnie oddziałujących na zdrowie mieszkańców Polski.

## POLSKA: Kobiety, Mężczyźni, DALY na 100 tys.



1990 rank

2019 rank



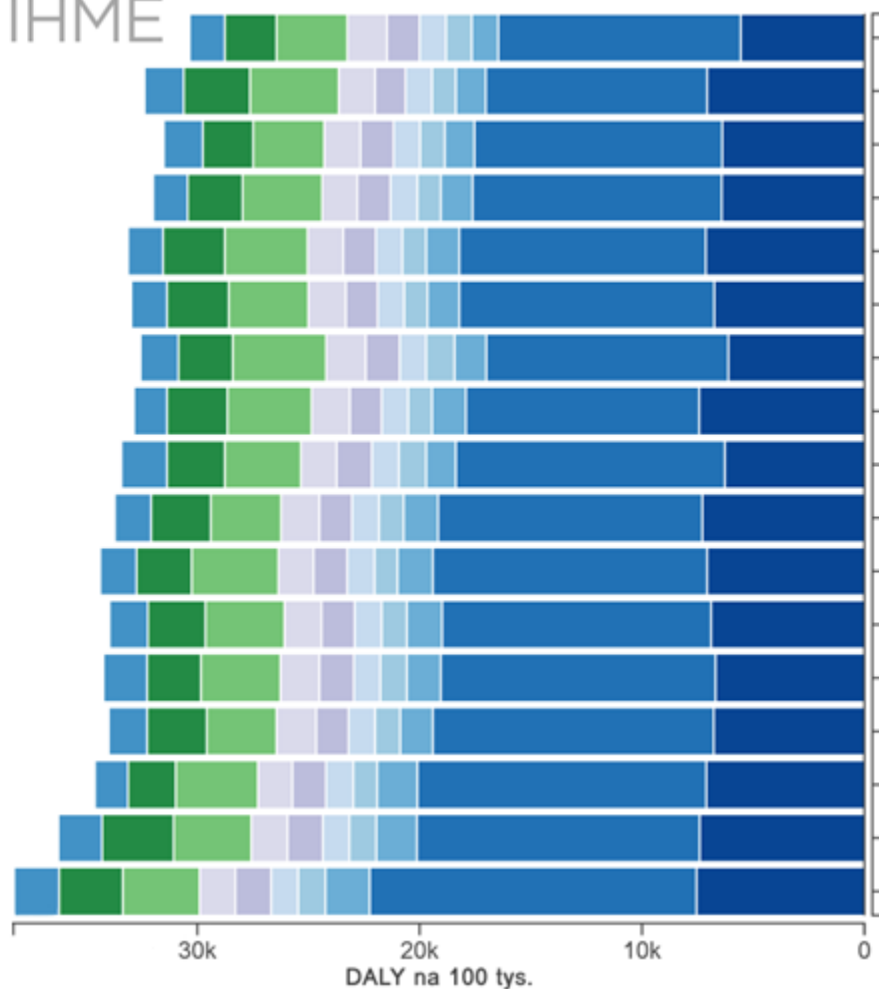




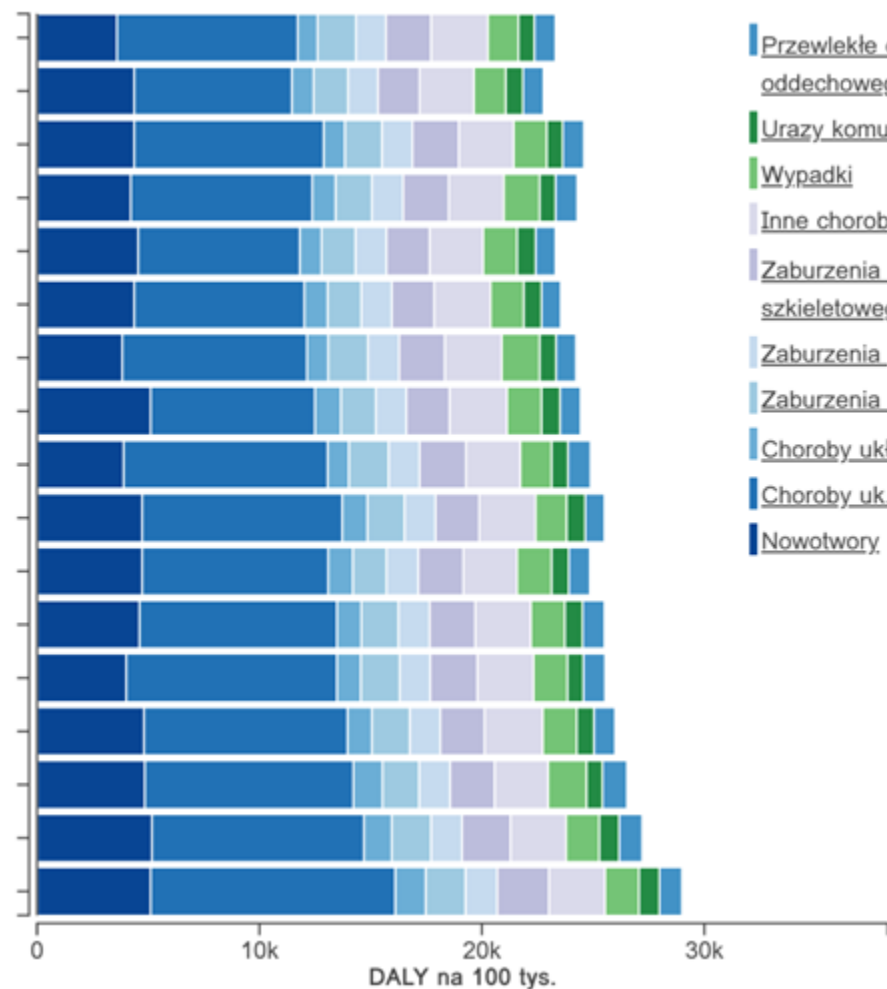
Biorąc pod uwagę 10 problemów zdrowotnych powodujących największe obciążenie chorobowe w roku 1990, najgorsza sytuacja pod względem wielkości tego obciążenia występowała w województwie łódzkim (u kobiet i mężczyzn), a najlepsza w województwie podkarpackim (mężczyźni) oraz warmińsko-mazurskim (kobiety).

### Mężczyźni, 1990

### Kobiety, 1990



- Podkarpackie
- Warmińsko-Mazurskie
- Małopolskie
- Opolskie
- Zachodniopomorskie
- Lubuskie
- Podlaskie
- Pomorskie
- Świętokrzyskie
- Kujawsko-Pomorskie
- Dolnośląskie
- Polska
- Lubelskie
- Wielkopolskie
- Śląskie
- Mazowieckie
- Łódzkie

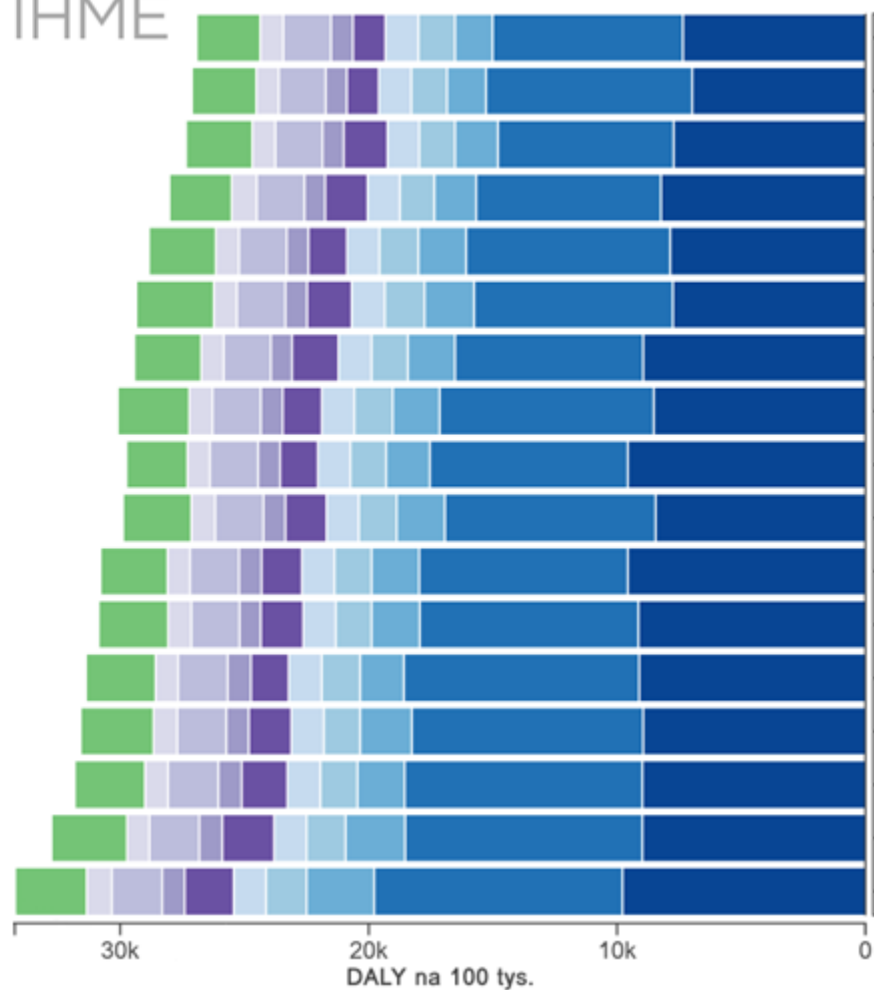


- Przewlekłe choroby układu oddechowego
- Urazy komunikacyjne
- Wypadki
- Inne choroby zakaźne
- Zaburzenia układu mięśniowo-szkieletowego
- Zaburzenia psychiczne
- Zaburzenia neurologiczne
- Choroby układu pokarmowego
- Choroby uk. krążenia
- Nowotwory

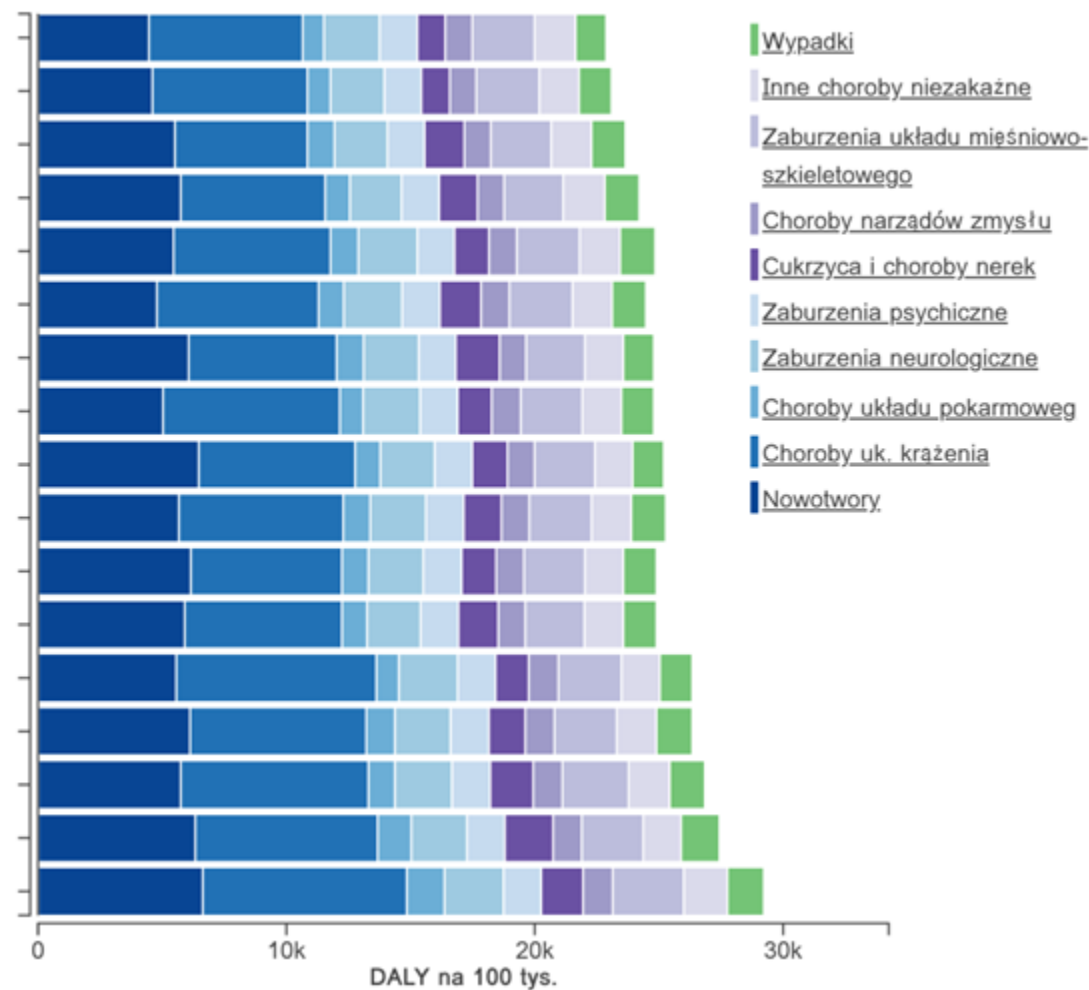
W odniesieniu do 10 problemów zdrowotnych powodujących największe obciążenie chorobowe w roku 2019, w przypadku obydwu płci największe obciążenie odnotowano ponownie w województwie łódzkim, a najmniejsze – w podkarpackim.

### Mężczyźni, 2019

### Kobiety, 2019



- Podkarpackie
- Małopolskie
- Pomorskie
- Wielkopolskie
- Mazowieckie
- Podlaskie
- Warmińsko-Mazurskie
- Lubelskie
- Kujawsko-Pomorskie
- Polska
- Zachodniopomorskie
- Lubuskie
- Świętokrzyskie
- Dolnośląskie
- Opolskie
- Śląskie
- Łódzkie



- Wypadki
- Inne choroby zakaźne
- Zaburzenia układu mięśniowo-szkieletowego
- Choroby narządów zmysłu
- Cukrzyca i choroby nerek
- Zaburzenia psychiczne
- Zaburzenia neurologiczne
- Choroby układu pokarmowego
- Choroby uk. krążenia
- Nowotwory



*Dzielimy się wiedzą*